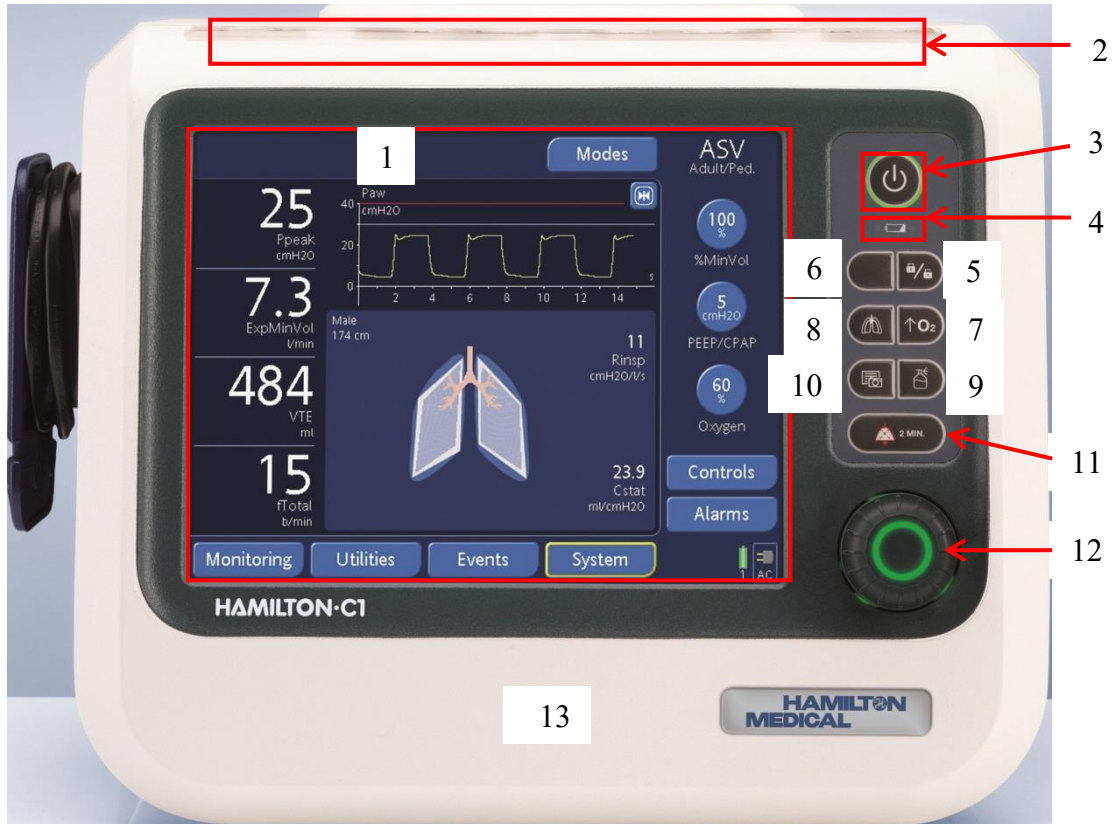


## קדמת המנשם (מסך)

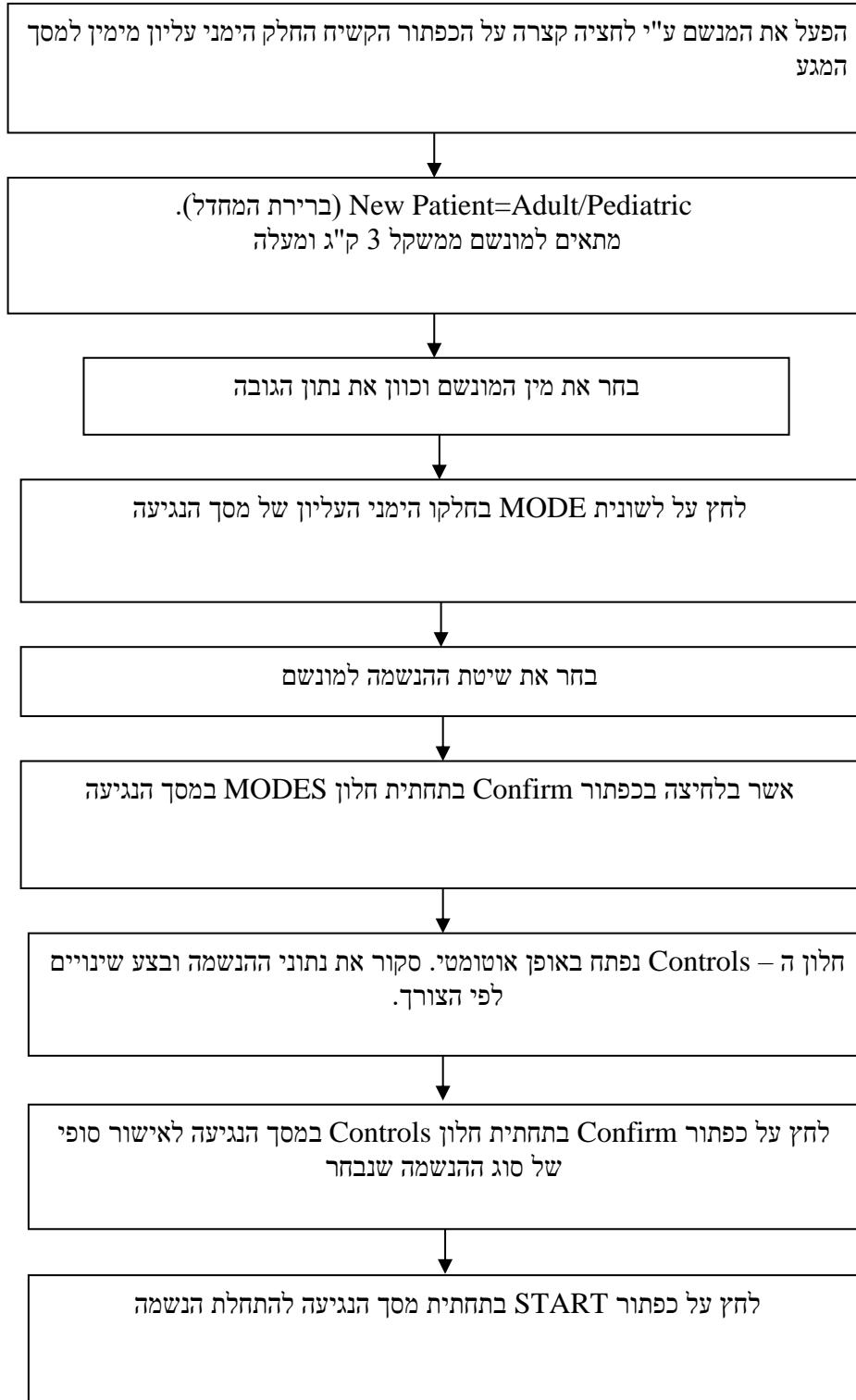


מסך מגע	1
נורת אזעקה צבעונית. צבע אדום = אזעקה ברמה גבוהה. צבע צהוב = אזעקה ברמה נמוכה / בינונית.	2
כפתור הדלקה / Standby. לאחר לחיצה על הכפתור במצב הנשמה יש לאשר את המעבר ל- standby במסך עצמו. לחיצה ארוכה נוספת תכבה את המנשם	3
נורית טעינה – דולקת כאשר הסוללה הפנימית נטענת.	4
נעילת / פתיחת מסך. כשהנורית דולקת מסך הנגיעה נעול ולחיצה עליו תגרום להשמעת צליל. הנעילה היא למסך ולא לכפתורים שבצד ימין	5
מצב אור / לילה (למכשירים תומכים בהם הכפתור אינו ריק)	6
100% חמצן ל- 2 דקות. נורית הכפתור תדלוק בצבע ירוק כל זמן מתן 100% או עד לחיצה נוספת לסיום לפני 2 הדקות.	7
MANUAL – הוספת נשימה אחת בהתאם לנתוני ההנשמה. לחיצה ארוכה תגרום להארכת שלב השאיפה עד שחרור הכפתור.	8
לחץ הפעלה / הפסקה לנבולייזר. ההפעלה היא למשך 30 דקות	9
לא פעיל	10
השתקת אזעקה למשך 2 דקות	11
PT - knob – כפתור לשליטה על נתוני ההנשמה והמדידות.	12
כיסוי קדמי ובית הסוללה	13

- פירוט נרחב על חלק מהאופציות המופעלות בכפתורים אלו ניתן לקבל בפרק פעולות מיוחדות בסוף ספרון זה.

\* מסמך זה הינו הוראות עבודה מקוצרות.  
 \* אין מסמך זה בא להחליף כל ספרות מקורית של היצרן.  
 \* בכל מקרה של סתירה או חסר יש לנהוג עפ"י הוראות היצרן המקוריות.  
 \* מסמך זה נכתב בלשון זכר אך הכוונה לשני מינים כאחד.

## הנחיות מקוצרות לתפעול מנשם Hamilton-C1



- \* מסמך זה הינו הוראות עבודה מקוצרות.
- \* אין מסמך זה בא להחליף כל ספרות מקורית של היצרן.
- \* בכל מקרה של סתירה או חסר יש לנהוג עפ"י הוראות היצרן המקוריות.
- \* מסמך זה נכתב בלשון זכר אך הכוונה לשני מינים כאחד.